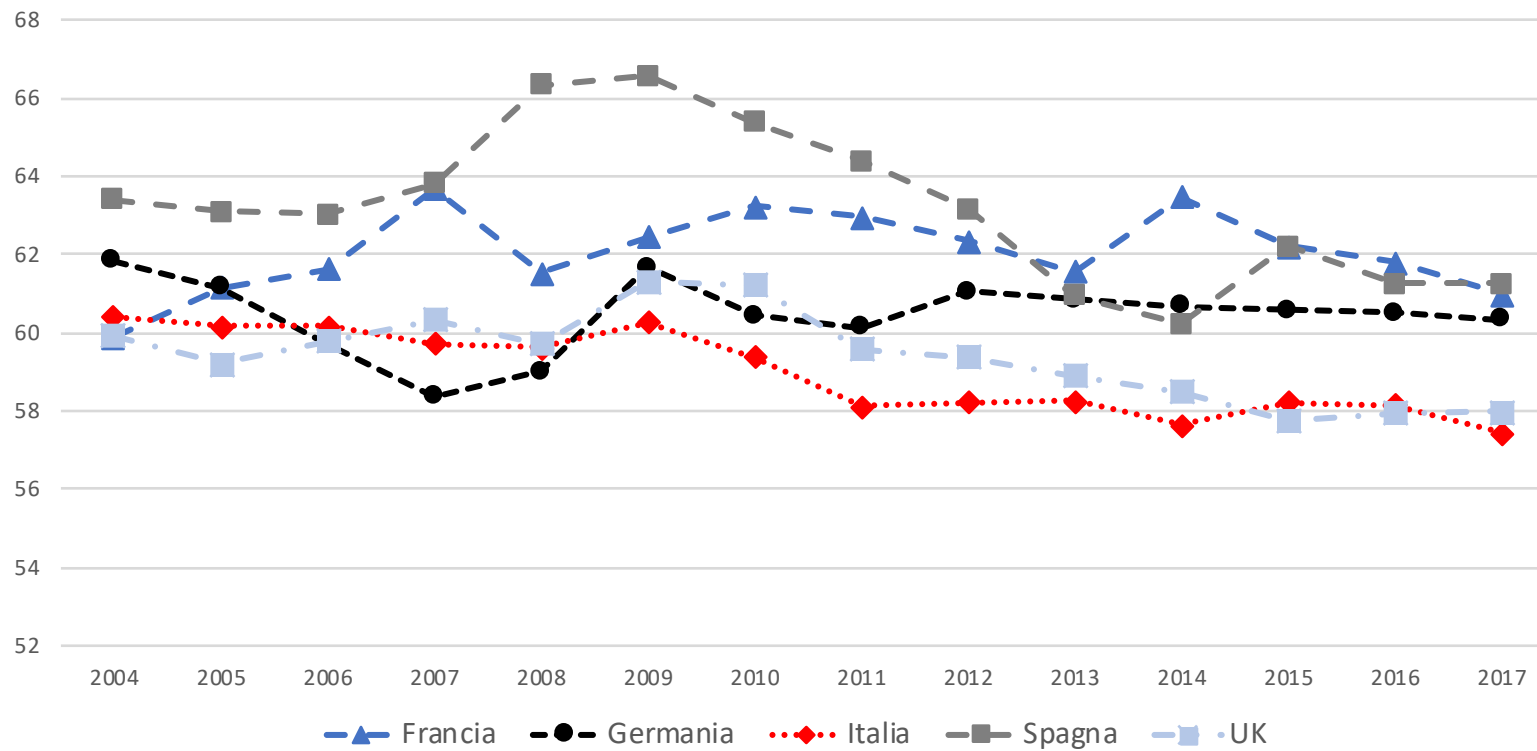


IL GRAFICO DEL GIORNO

**Il lavoro in Italia: qualità, sicurezza e
salario.**

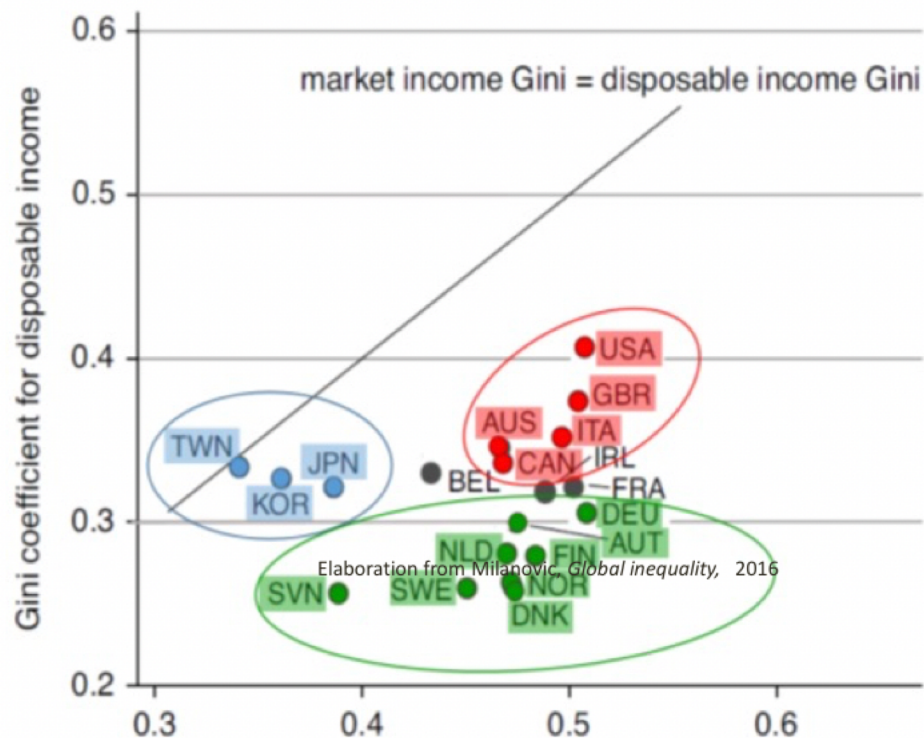
Cosa ci dicono i numeri?

Lavoro su GDP



Fonte: OCSE

Disuguaglianza



Along the diagonal
blue countries with
post taxes ineq. =
market ineq.

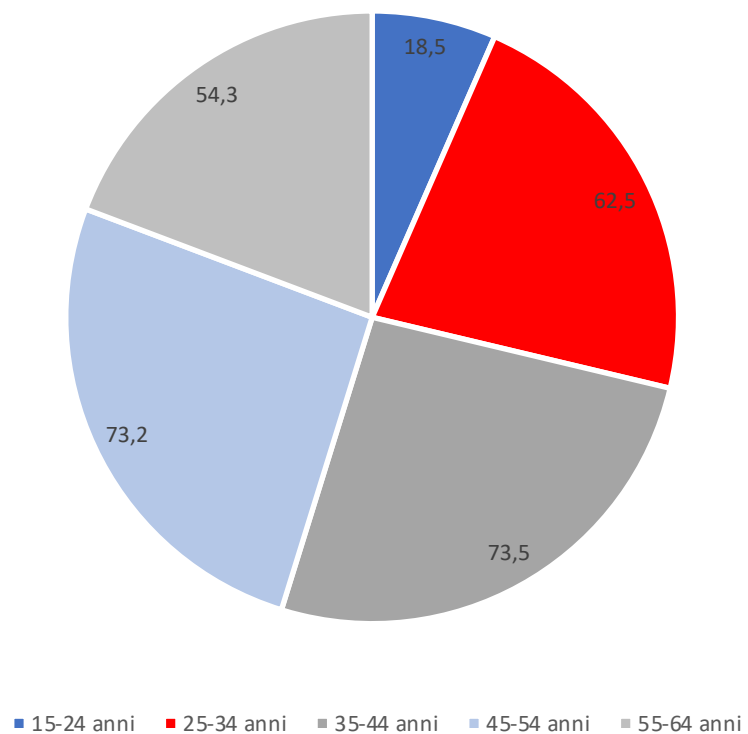
On the right countries
with higher market
ineq.

Red countries have
high post taxes ineq.
Green countries have
lower post taxes ineq.

OCCUPAZIONE & DISOCCUPAZIONE

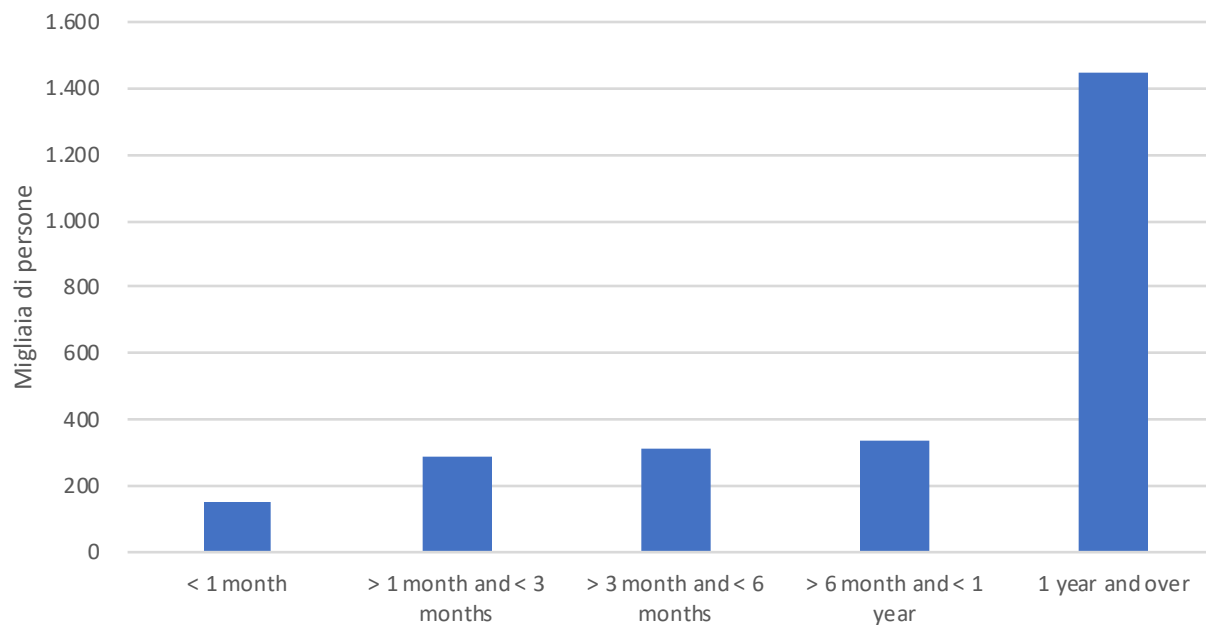
Tasso di occupazione

Tasso di occupazione (15+): 45%



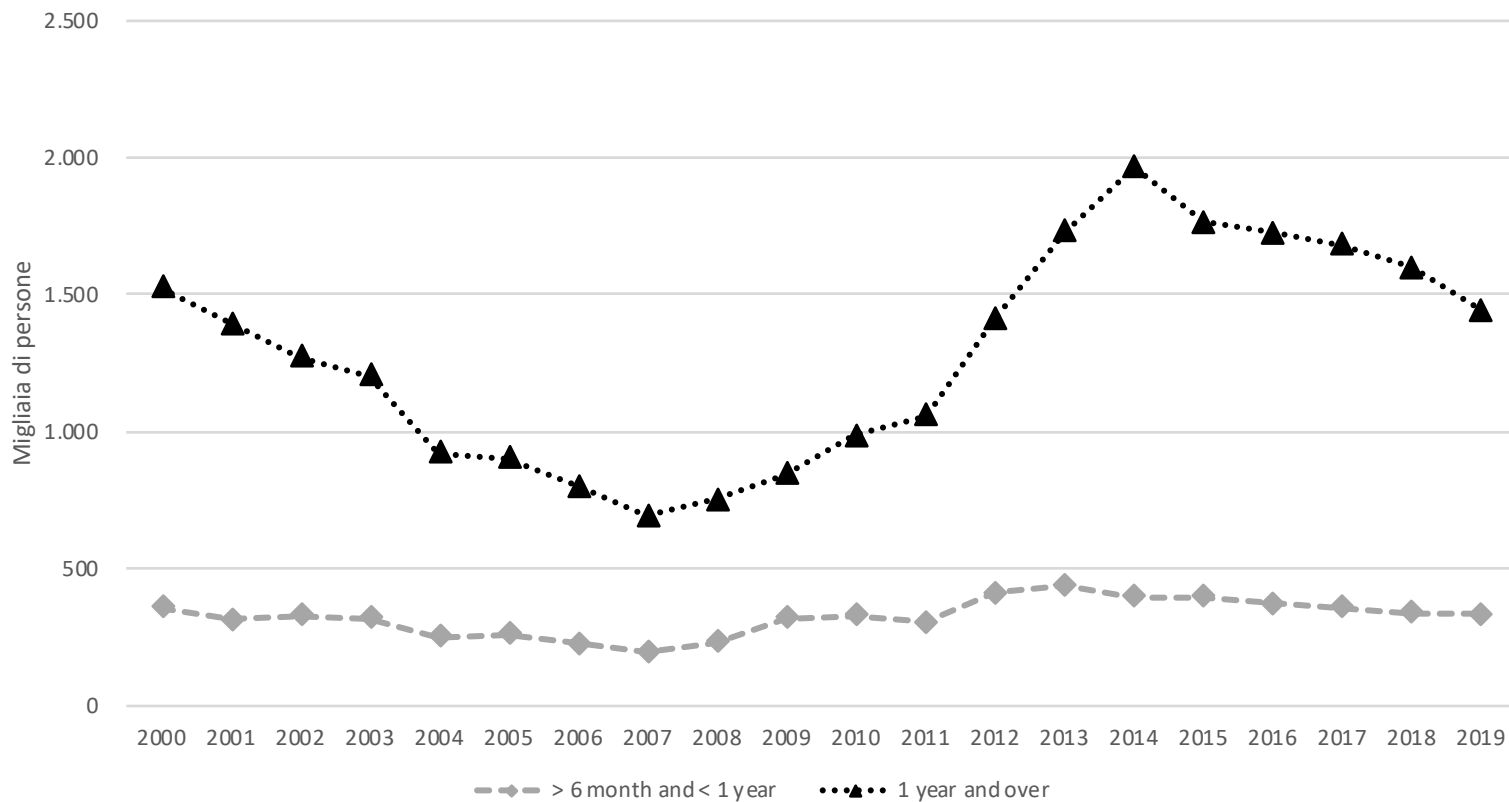
Fonte: ISTAT

Durata della disoccupazione



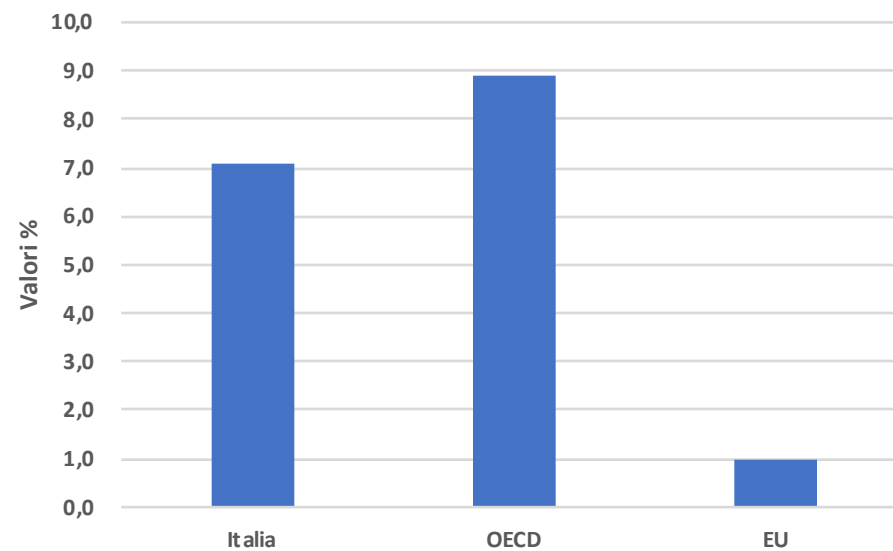
Fonte: OCSE

Cambiamenti nella durata della disoccupazione



Fonte: OCSE

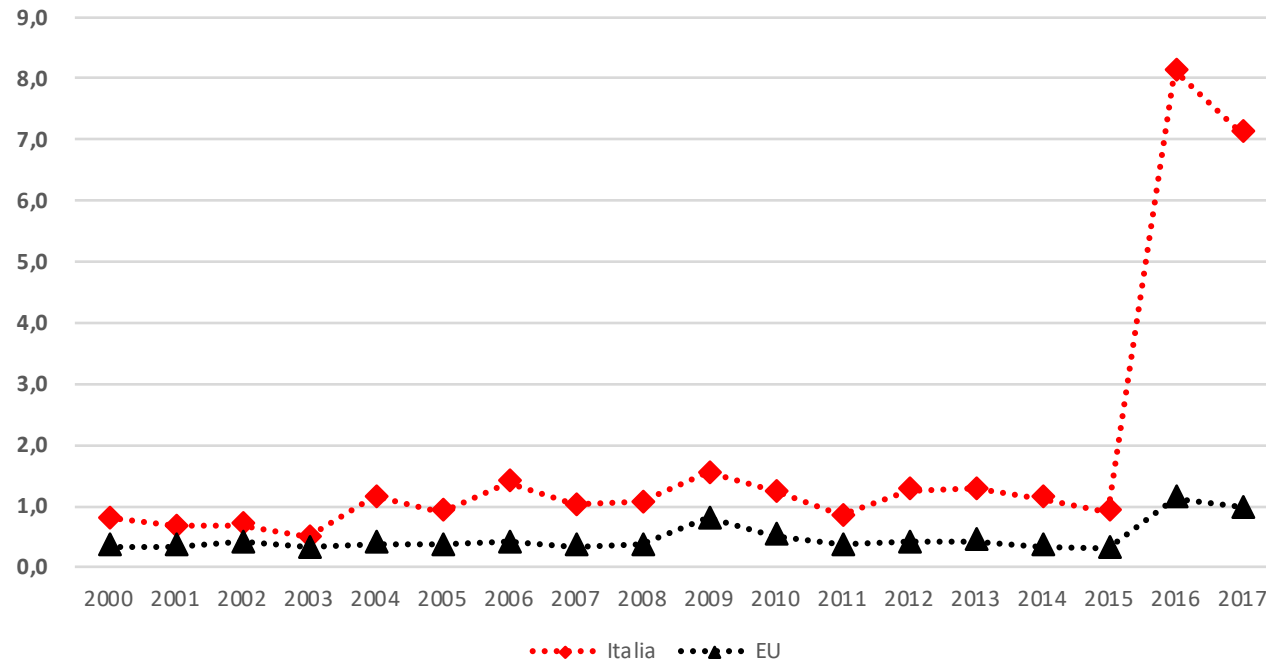
Short-time workers



Fonte: OCSE

Nota: Quota di persone che hanno lavorato meno del solito nella settimana di riferimento della survey

Short-time workers 2000-2017

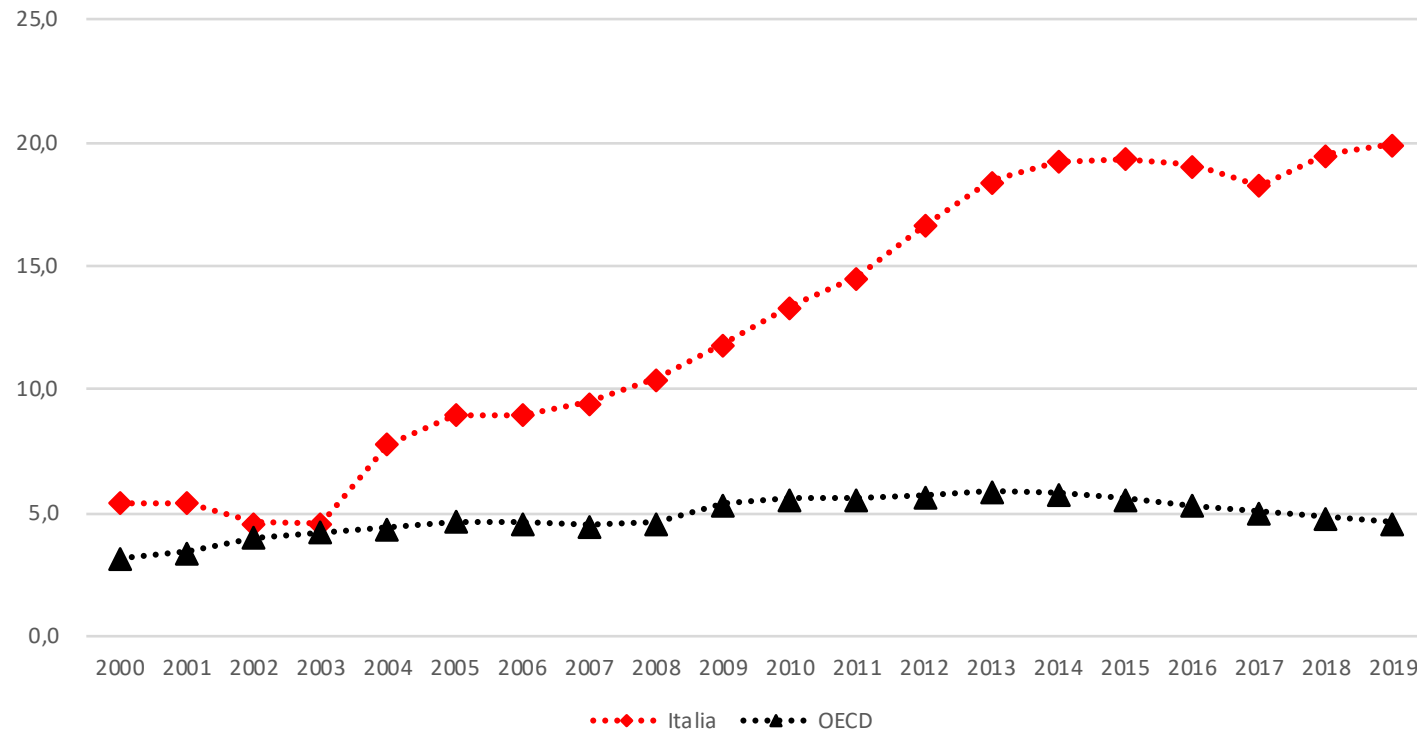


Fonte: OCSE

Nota: Quota di persone che hanno lavorato meno del solito nella settimana di riferimento della survey

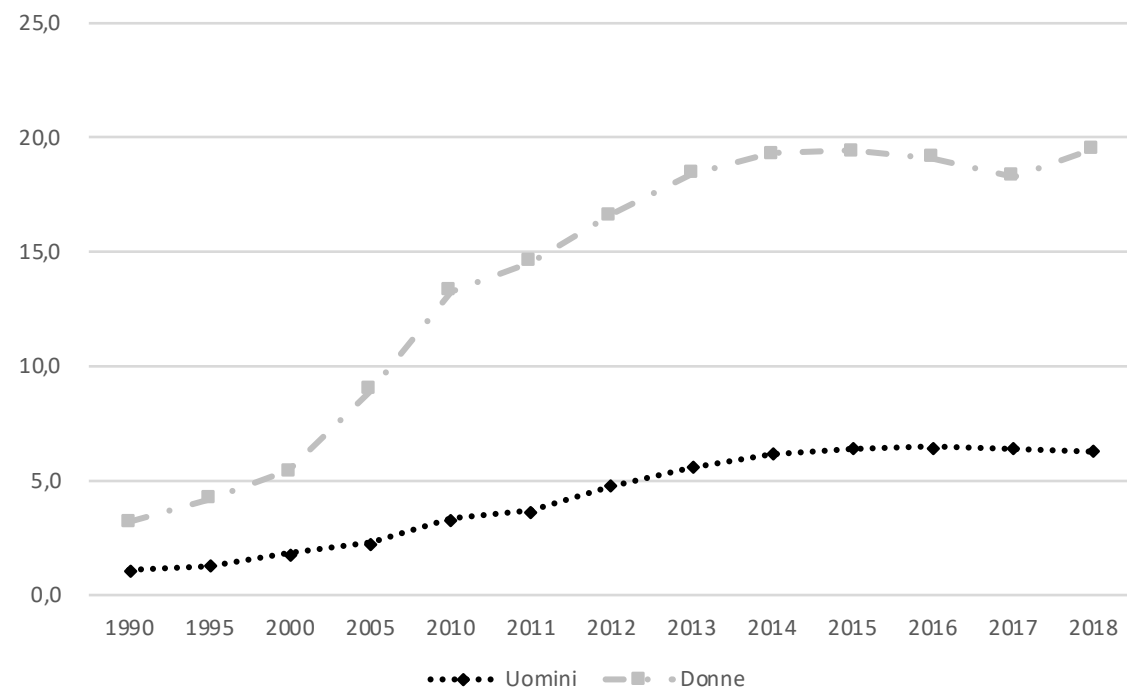
QUALITÀ E SICUREZZA

Part-time involontario Sul totale dell'occupazione



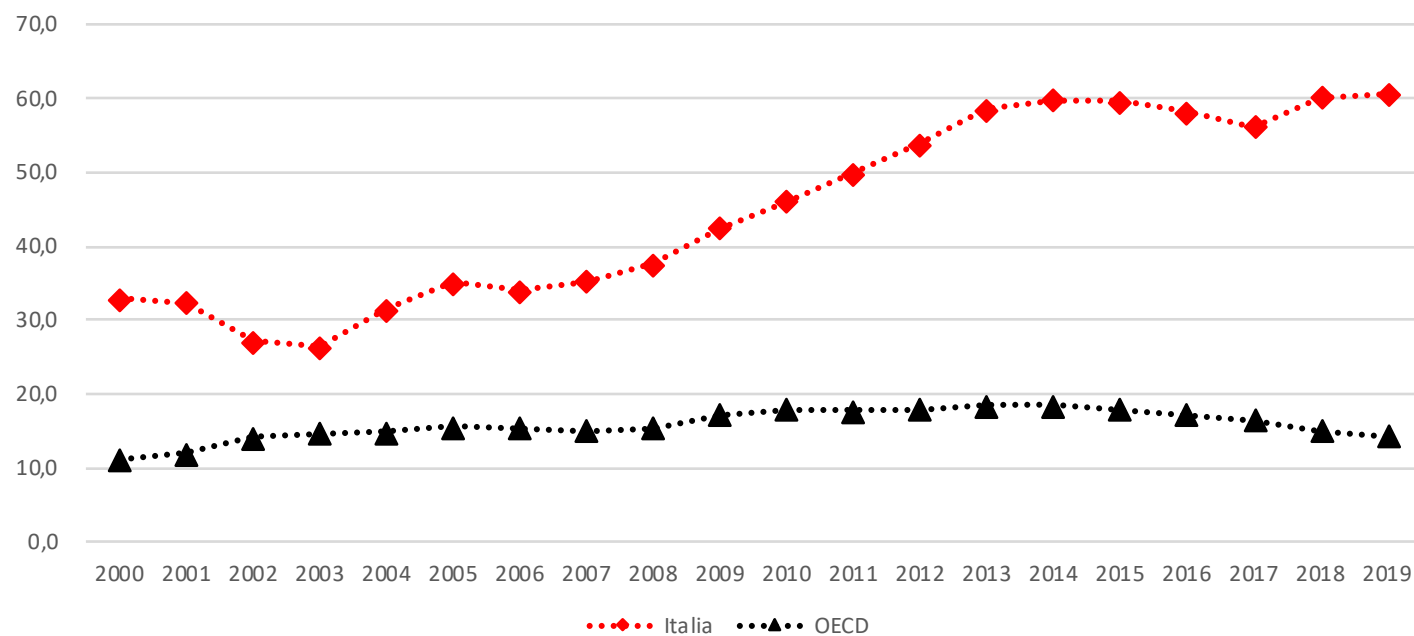
Fonte: OCSE

Part-time involontario Uomini vs. Donne



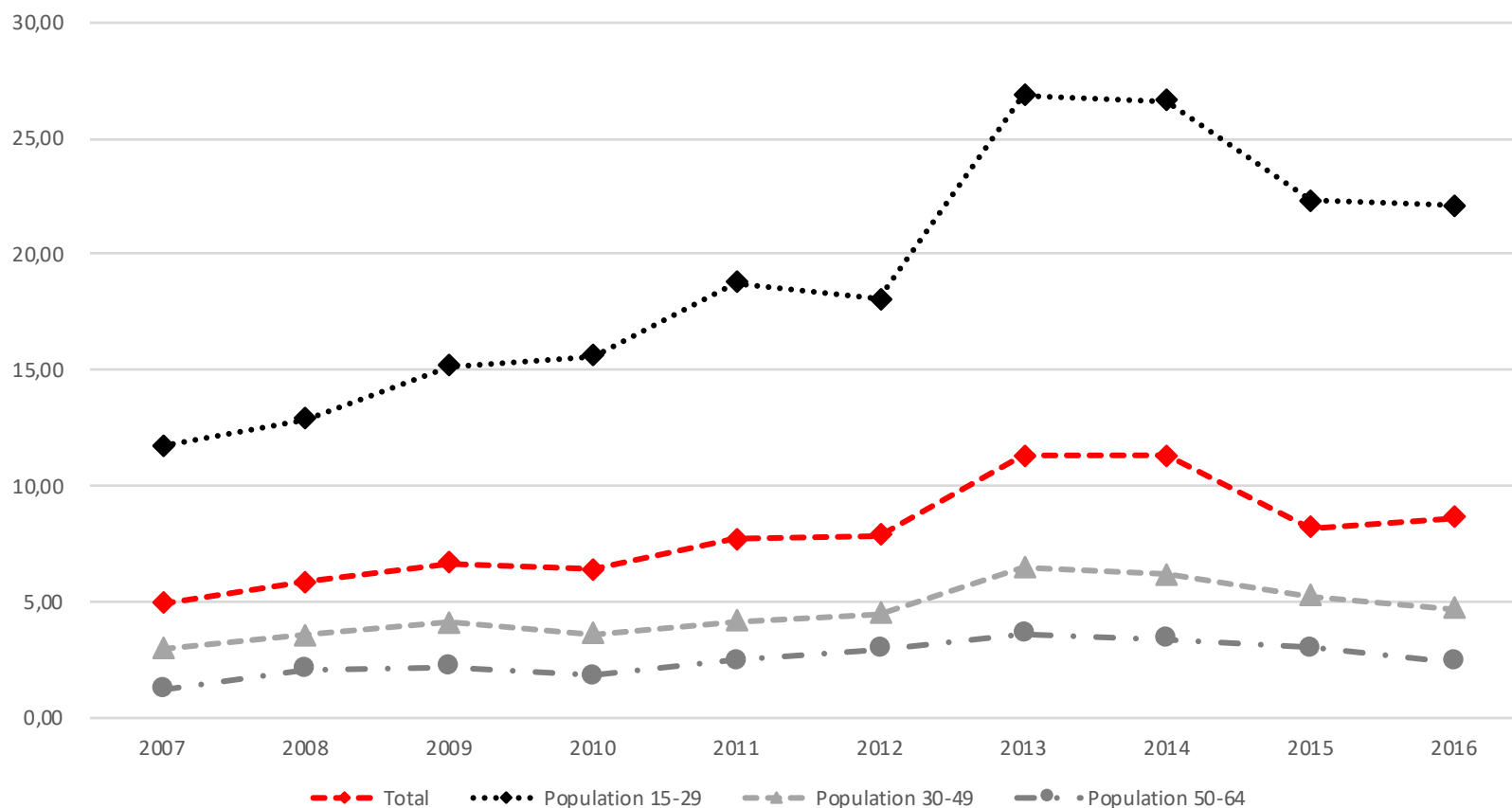
Fonte: OCSE

Part-time involontario come quota del part-time



Fonte: OCSE

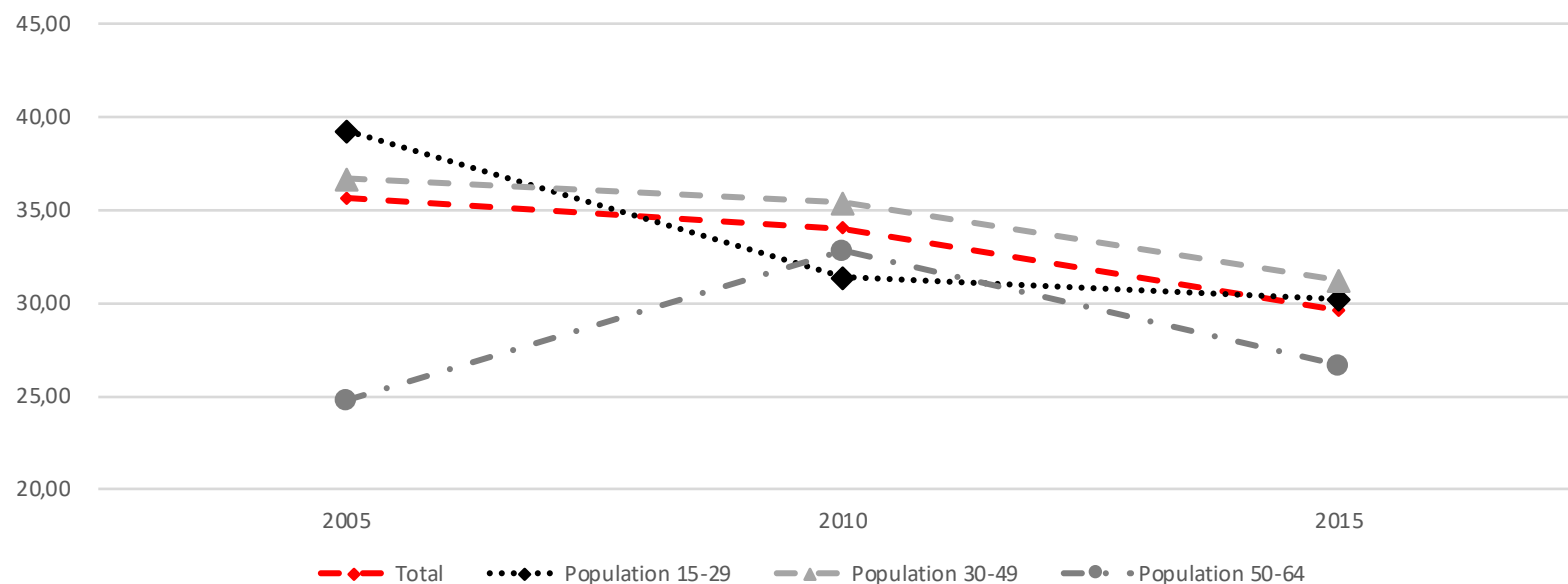
«Insicurezza» del lavoro- classe di età



Fonte: OCSE

Nota: L'insicurezza del mercato del lavoro è definita in termini di perdita attesa di salario associata alla disoccupazione. La perdita dipende da: rischio di diventare disoccupato; durata attesa della disoccupazione; le tutele pubbliche in caso di perdita del lavoro

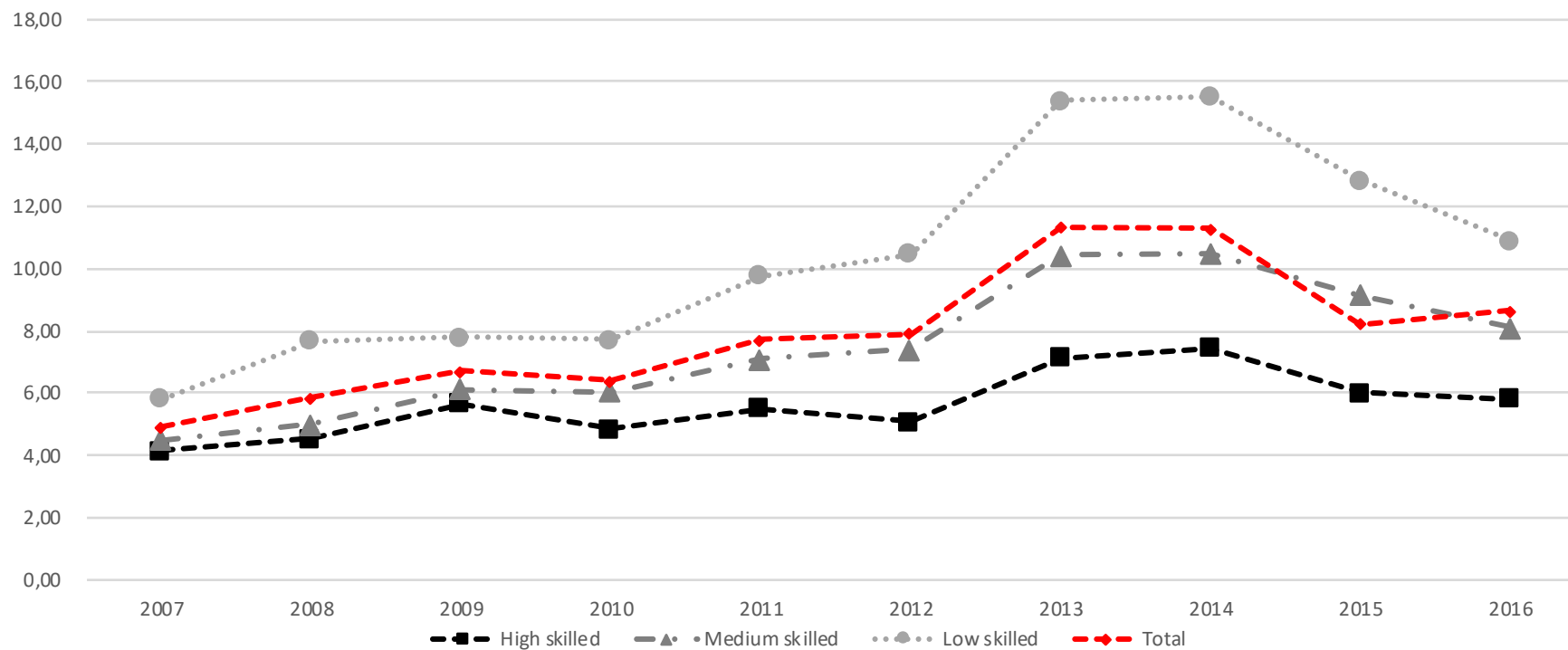
Qualità ambiente di lavoro classe di età



Fonte: OCSE

Nota: La qualità dell'ambiente di lavoro è misurata dall'incidenza dello stress da lavoro (Job strain). Il job strain a sua volta è definito come quelle situazioni in cui ai lavoratori è chiesto un carico di lavoro eccessivo, superiore alle risorse che hanno a disposizione

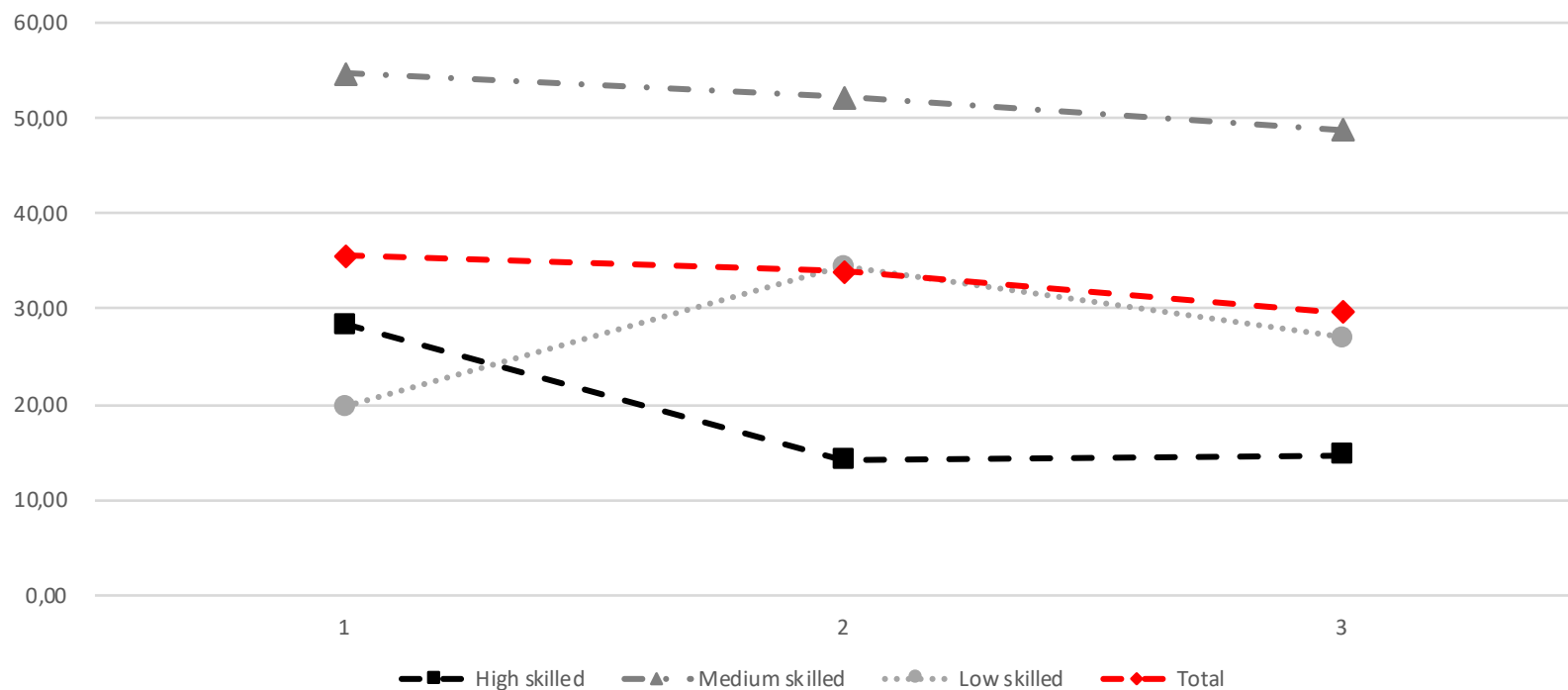
«Insicurezza» del lavoro- Skill



Fonte: OCSE

Nota: L'insicurezza del mercato del lavoro è definita in termini di perdita attesa di salario associata alla disoccupazione. La perdita dipende da: rischio di diventare disoccupato; durata attesa della disoccupazione; le tutele pubbliche in caso di perdita del lavoro

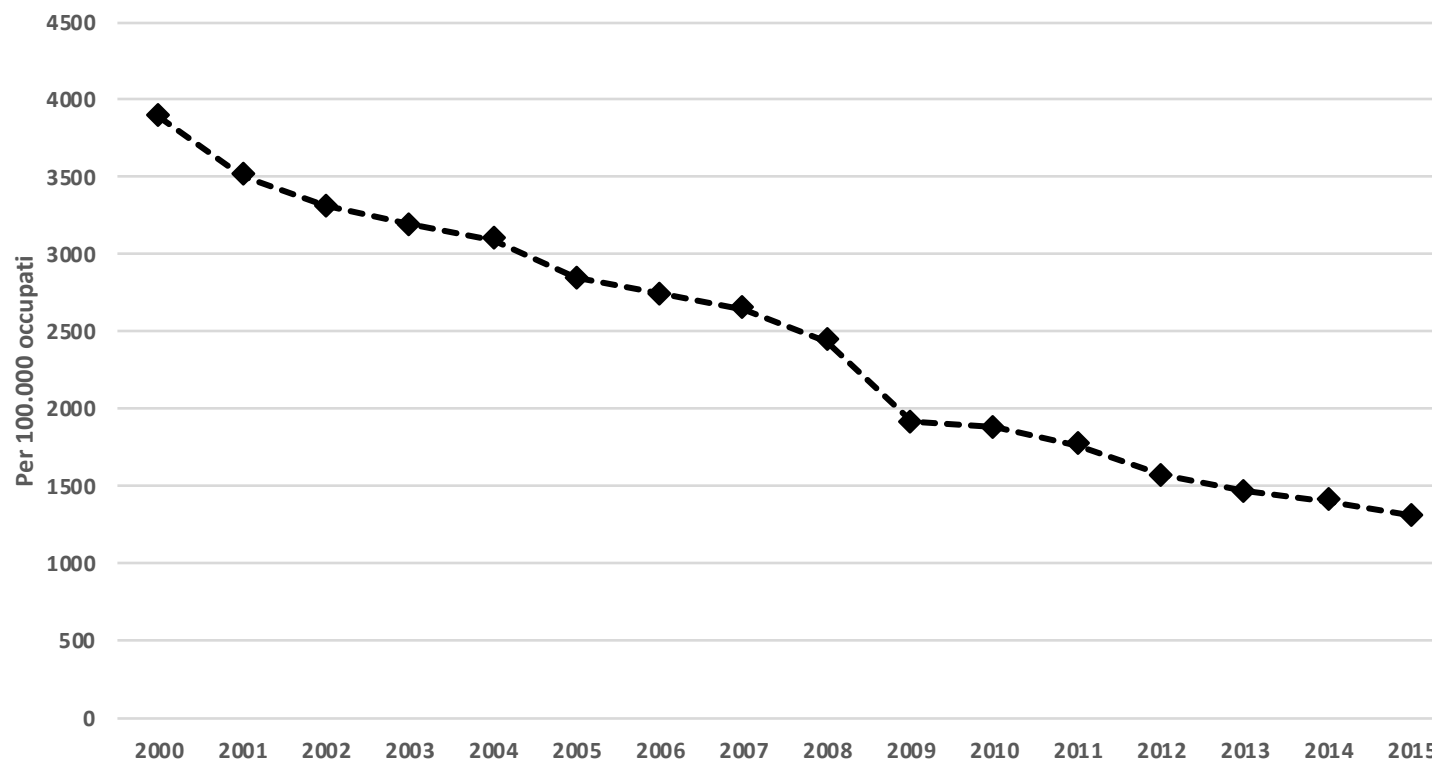
Qualità ambiente di lavoro - Skill



Fonte: OCSE

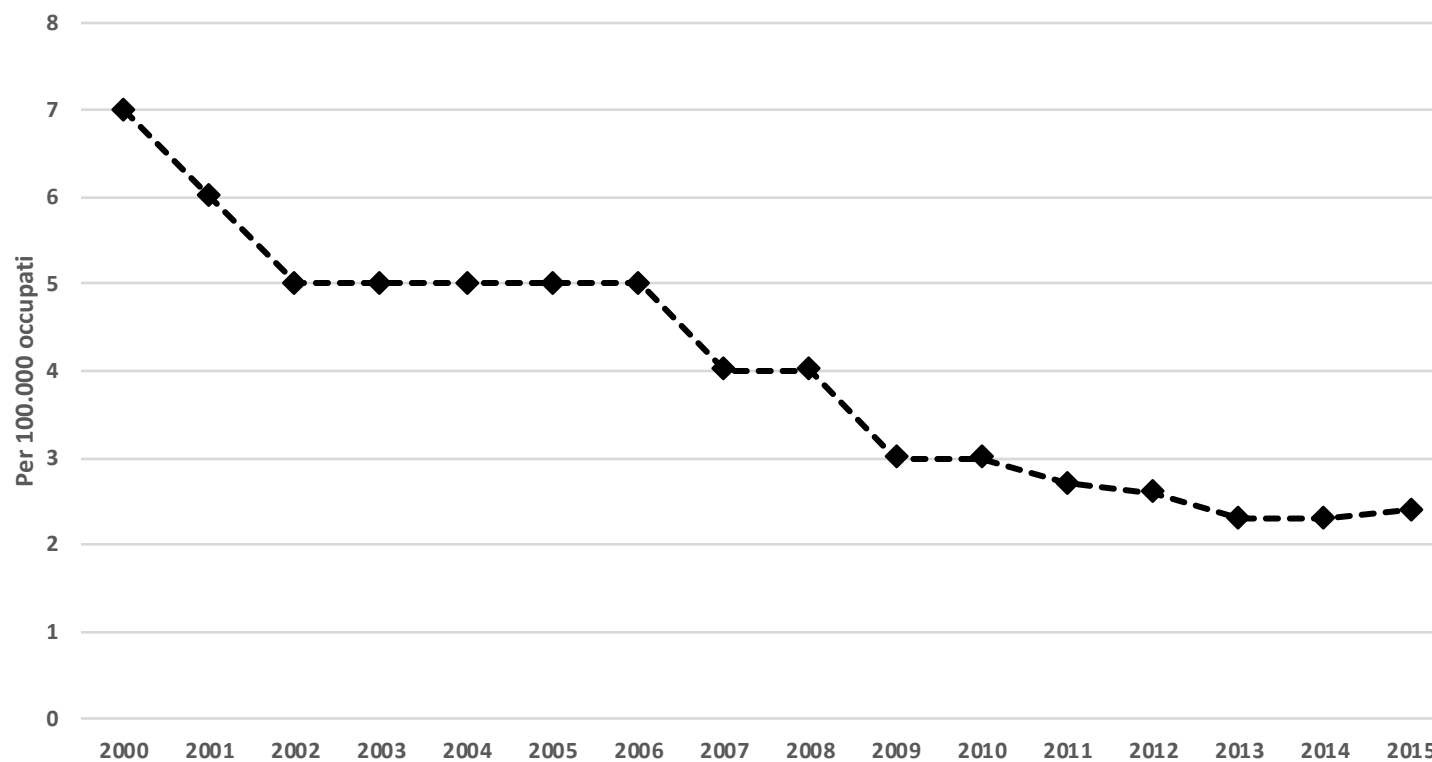
Nota: La qualità dell'ambiente di lavoro è misurata dall'incidenza dello stress da lavoro (Job strain). Il job strain a sua volta è definito come quelle situazioni in cui ai lavoratori è chiesto un carico di lavoro eccessivo, superiore alle risorse che hanno a disposizione

Infortunati sul lavoro



Fonte: UN-STAT

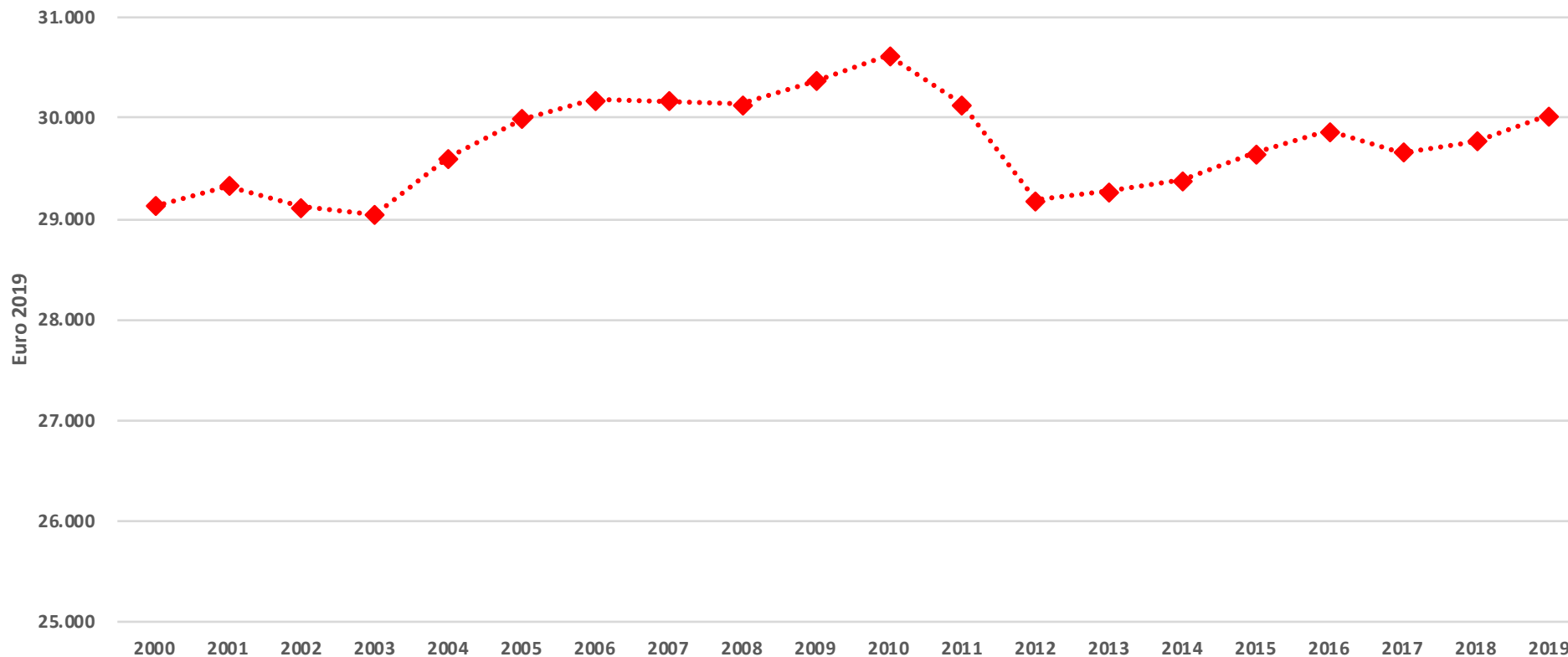
Infortunati mortali sul lavoro



Fonte: UN-STAT

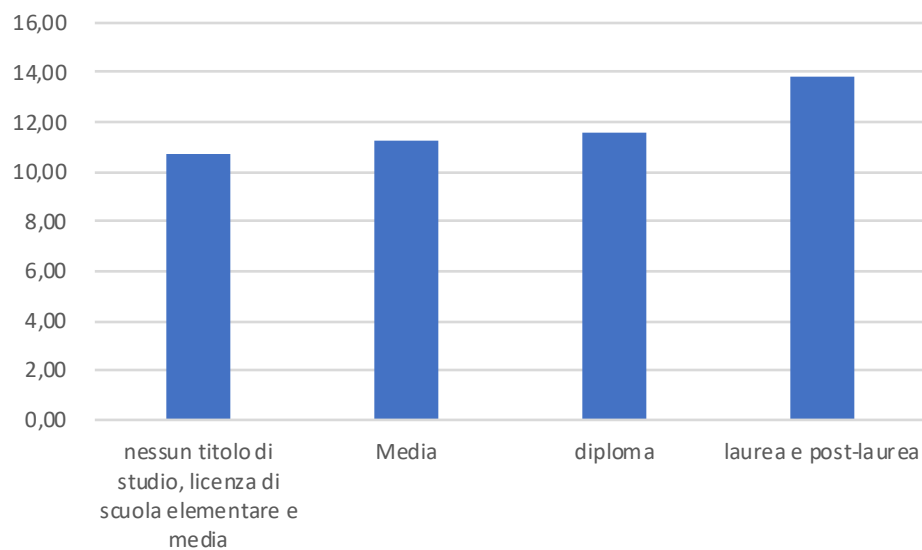
SALARIO

Salario medio



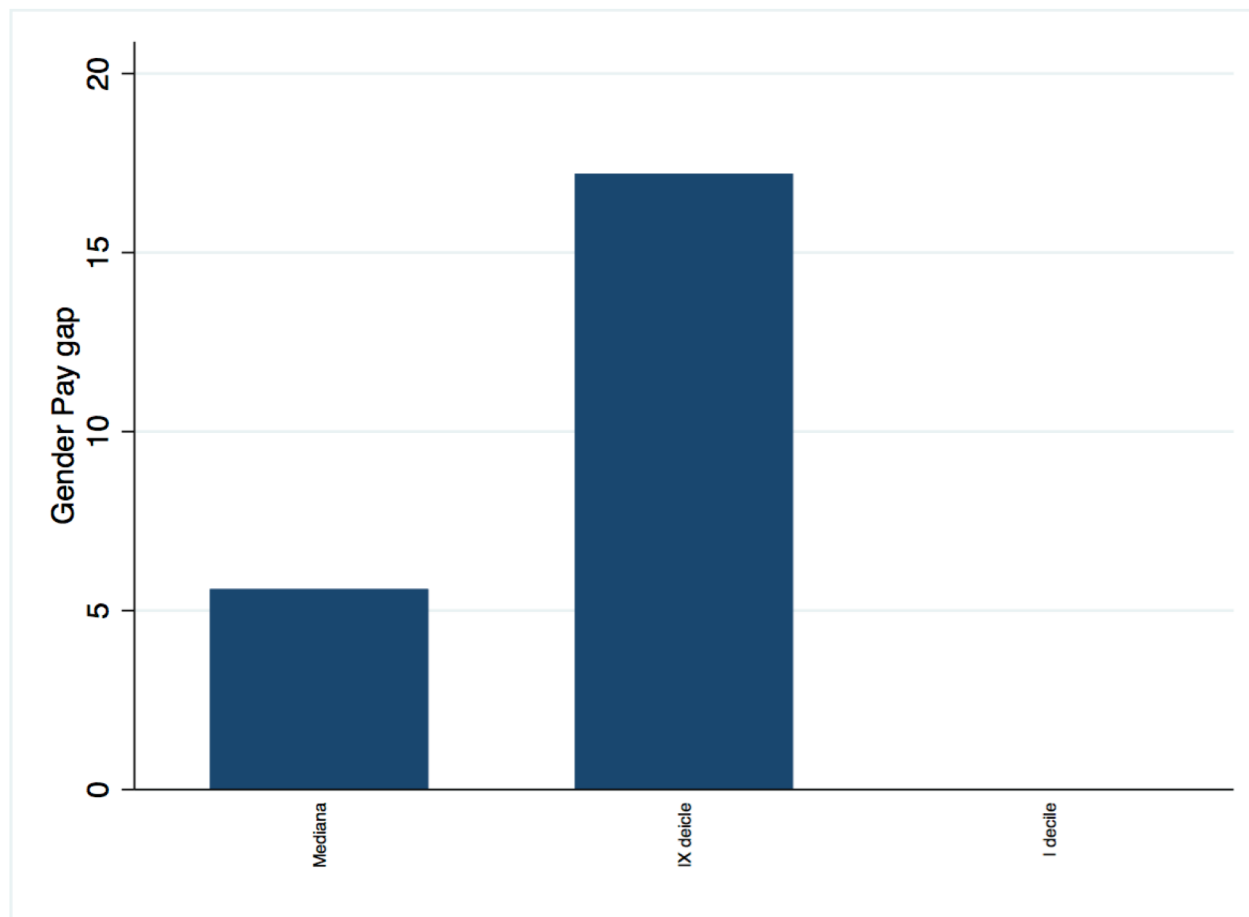
Fonte: OCSE

Salario orario per titolo di studio



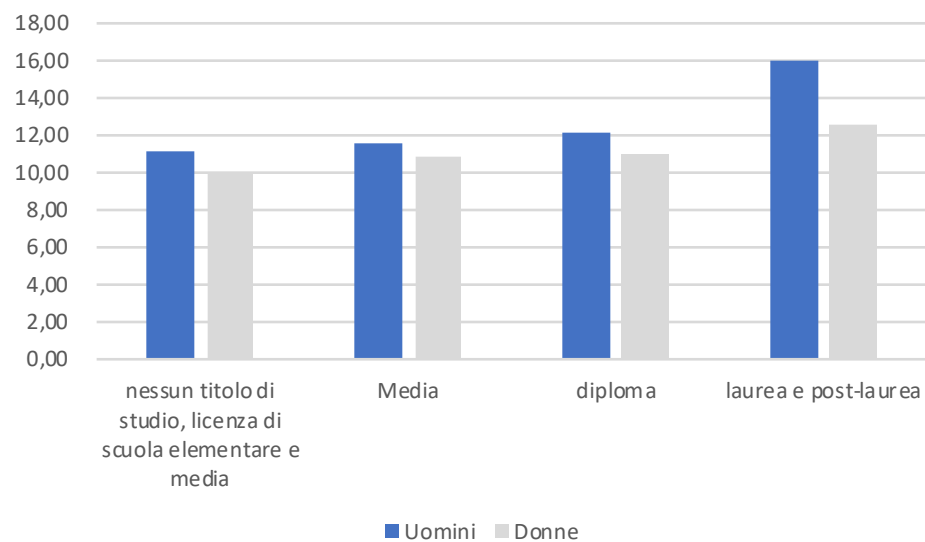
Fonte: ISTAT

Gender Pay Gap



Fonte OECD

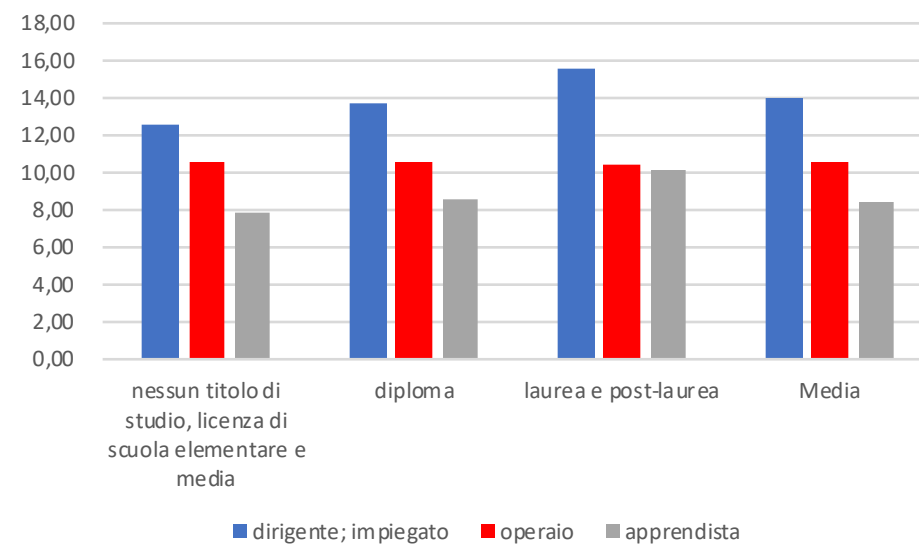
Salario Orario Uomini vs. Donne (2)



Fonte ISTAT

Salario Orario

Per tipo di occupazione e titolo di studio



Fonte ISTAT