

La concentrazione della ricchezza personale in Italia

1995-2016

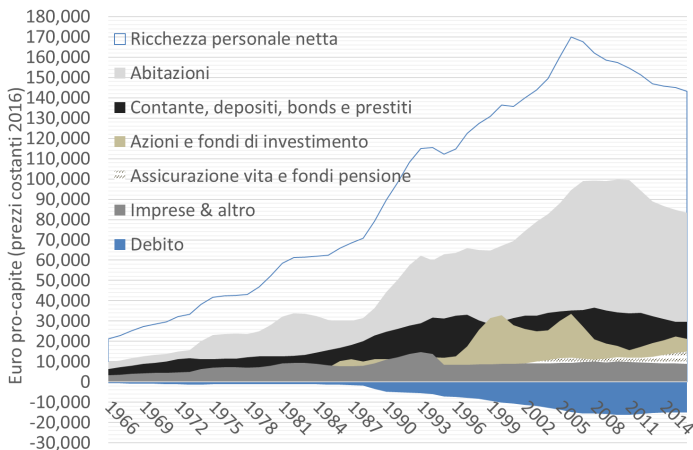
Paolo Acciari (MEF)

Facundo Alvaredo (PSE & Conicet)

Salvatore Morelli (GC-CUNY & Stone Center on Socio-Economic
Inequality)

I NUMERI E I LUOGHI DELLE DISUGUAGLIANZE - Istituto Luigi Sturzo
Roma – 22 Maggio 2018

La topografia italiana della ricchezza: Le montagne di ricchezza e il mare di debito



Ricchezza personale netta (pro-capite). Fonte: Elaborazioni sui dati di contabilità nazionale Banca d'Italia, ISTAT, e Piketty & Zucman (2014)

Le possibili fonti di dati per stimare la distribuzione di ricchezza

Imposta patrimoniale
annuale – archivio
amministrativo delle
proprietà finanziarie e reali

Imposte sulle eredità

Imposta sui redditi da
capitale

Indagini campionarie
sui bilanci delle famiglie

Totale ricchezza e
popolazione

Il metodo *Distributional National Account* (DINA)

Metodo ibrido (e.g. WIDlab DINA ; Alvaredo et al. 2016)

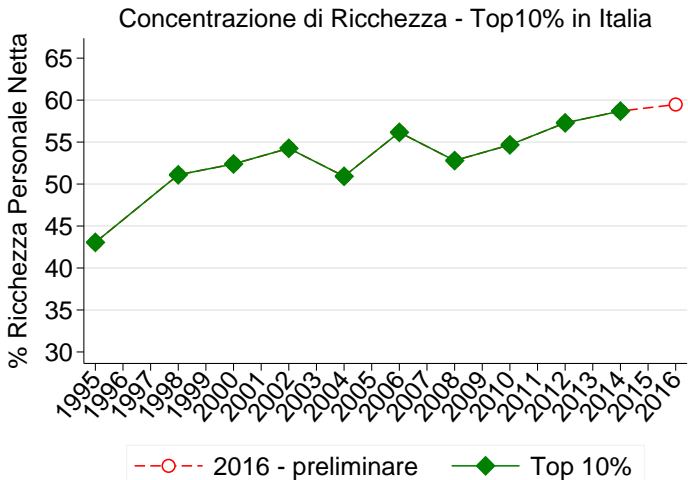
Dati amministrativi di
origine fiscale

Indagini campionarie sui
bilanci delle famiglie

Totale ricchezza e
popolazione (dati di
contabilità nazionale)

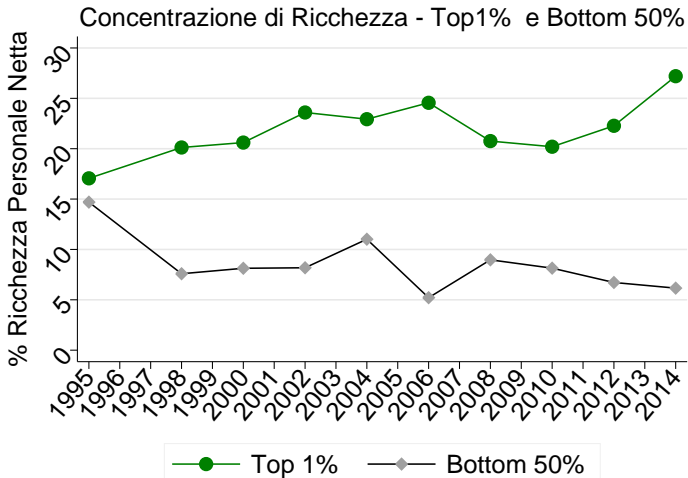
RISULTATI PRINCIPALI: LA CONCENTRAZIONE DELLA RICCHEZZA NETTA

Aumenta la quota di ricchezza totale del Top 10%



Escludiamo le stime del 2016 in quanto preliminari (circa il 10% dei moduli fiscali non sono stati ancora processati)

Top 1% ↗ & Bottom 50% ↘

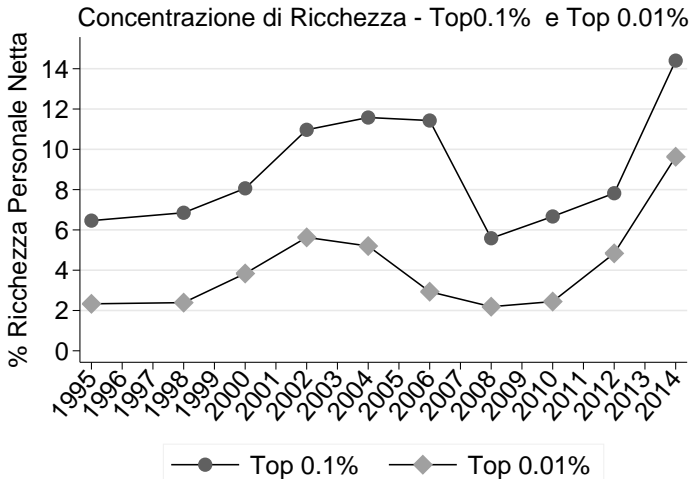


▸ Wealth threshold

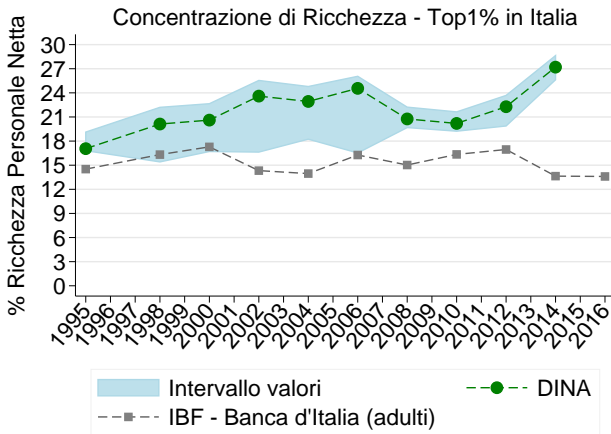
▸ Full

▸ confronto con Top1 % redditi fiscali

La quota della ricchezza dei gruppi più ricchi

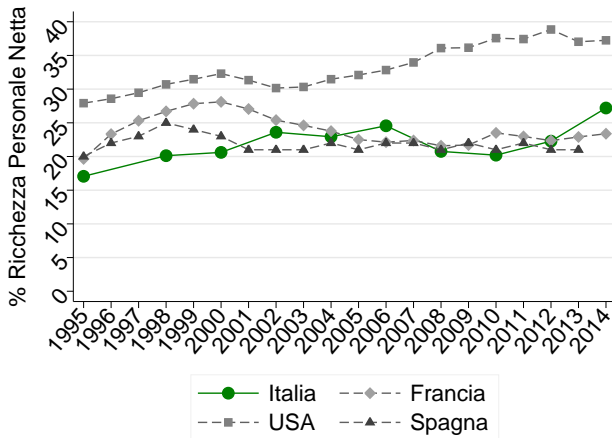


Top1% : dati fiscali e indagine campionaria a confronto



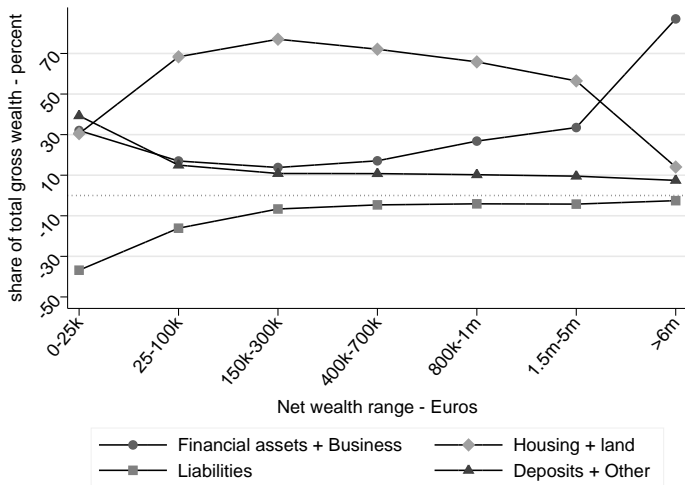
Fonte: Indagine dei bilanci delle famiglie (Banca d'Italia). Ricchezza netta aggiustata suddivisa in parti uguali nella coppia: beni di consumo durevoli sono esclusi e la ricchezza accumulata in fondi di assicurazione e di pensione privati sono imputati a partire dalle contribuzioni annuali.

Confronto con Francia, Spagna e USA

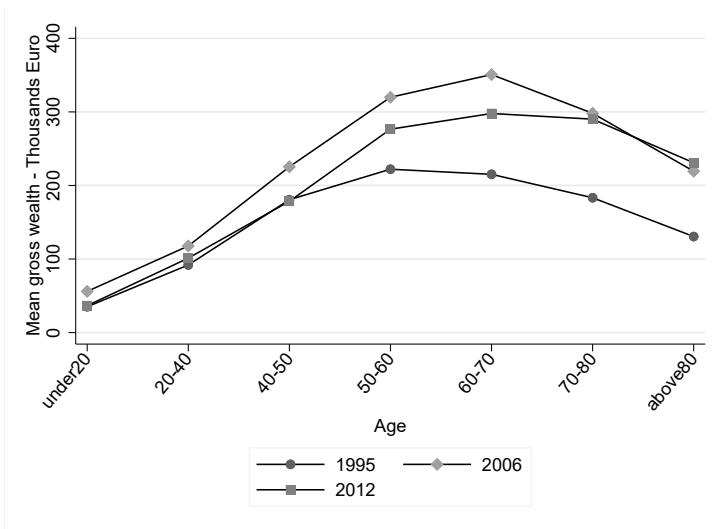


Fonti: WID.world - Martinez-Toledano (2018) per la Spagna; Saez and Zucman (2016) per gli USA; Garbinti, Goupille-Lepret, and Piketty (2016) per la Francia.

Composizione del patrimonio per gruppi di ricchezza: 2014



Ricchezza pro-capite lungo il ciclo di vita



▶ Net wealth by cohort/age

▶ Financial net wealth by cohort/age

▶ Housing net wealth by cohort/age

CONCLUSIONI

Alcune conclusioni

- ▶ Utilizzando i dati fiscali delle imposte di eredità si stima che l'1% piu' ricco detiene un quarto della ricchezza personale netta d'Italia.
- ▶ La stima di concentrazione della ricchezza appare piu' elevata (e mostra un trend positivo piu' pronunciato) di quella riscontrata con l'indagine campionaria sui bilanci delle famiglie
- ▶ La concentrazione di ricchezza appare sostanzialmente piu' elevata della concentrazione del reddito.
- ▶ L'Italia ha sperimentato un aumento piu' pronunciato della concentrazione di ricchezza rispetto alla Spagna e alla Francia dal 1995.
- ▶ L'effetto della crisi del 2007/2008 ha avuto un effetto temporaneo di contrazione sulla concentrazione di ricchezza del percentile piu' ricco.

“GRAZIE!”